



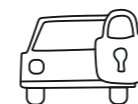
KLIMATYZACJA



ZADASZONY
BIKEROOM



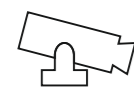
OCHRONA 24/7



OGRODZONY
PARKING



MIEJSKIE
OGRZEWANIE
CENTRALNE



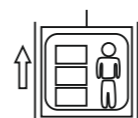
MONITORING



FOODTRUCK



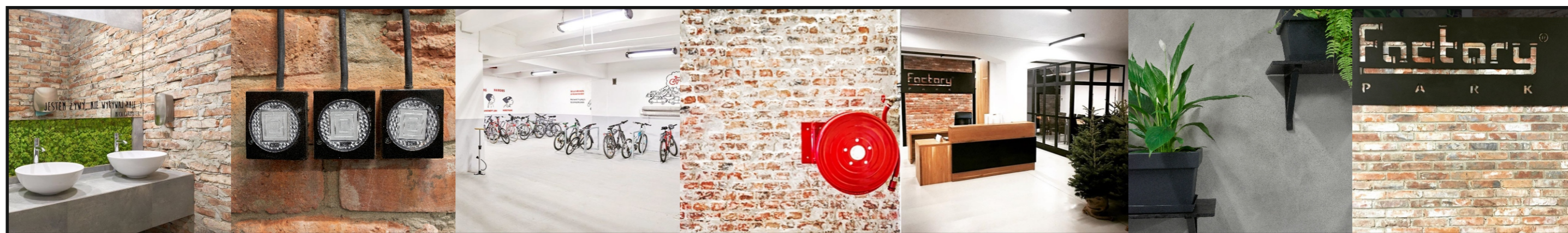
ŚWIATŁOWÓD
UPC, HOR.NET



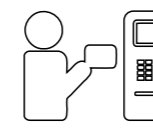
WINDA TOWAROWO-
OSOBOWA



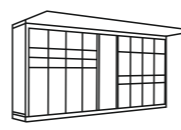
KAWIARNIA



DOSTĘP
DO WIFI



BANKOMAT



PACZKOMAT



TRAFICAR



MIEJSCA WYZNACZONE
DO PALENIA



RAMPA
WYŁADUNKOWA



STREFA
ZIELONA



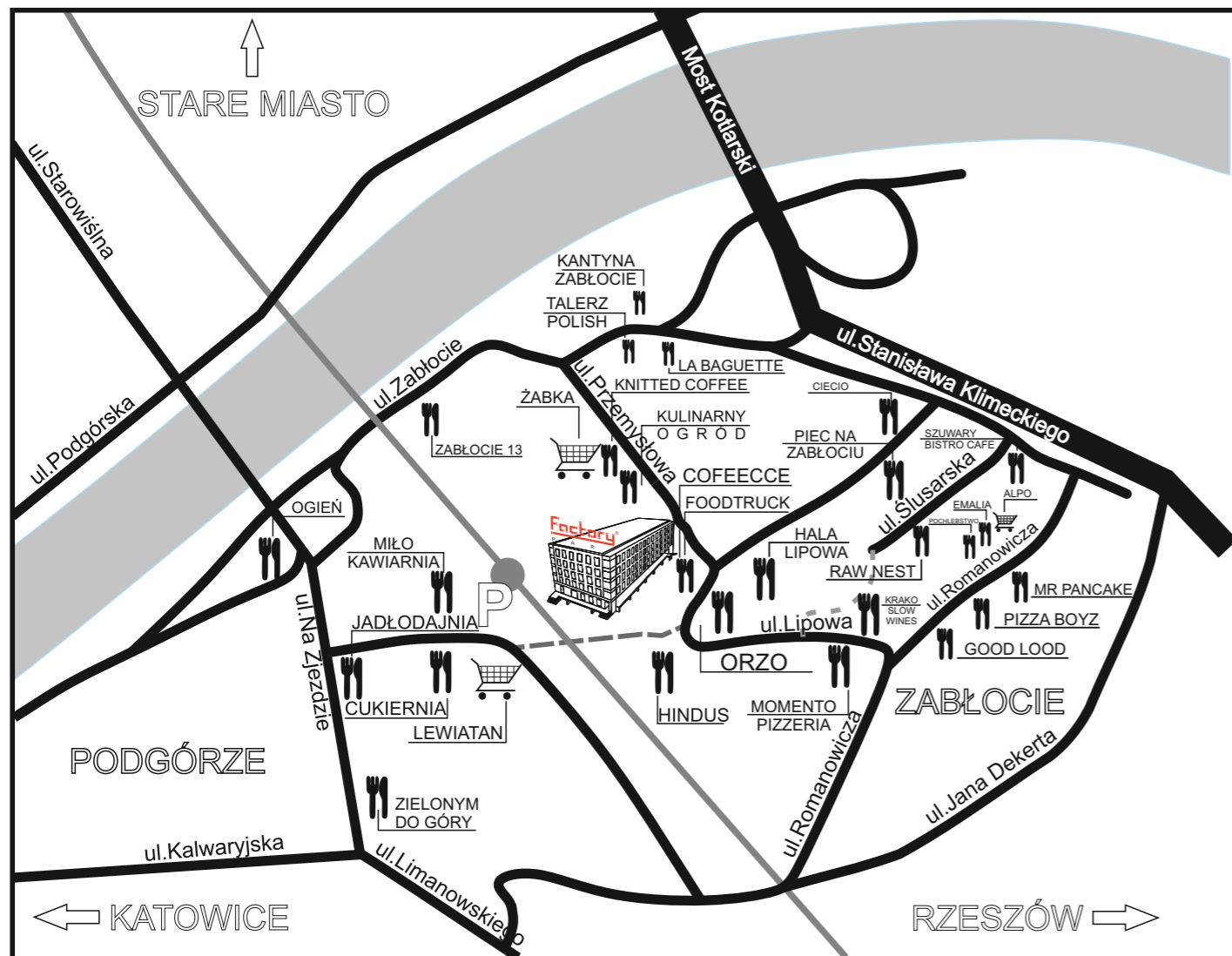
SALA
KONFERENCYJNA



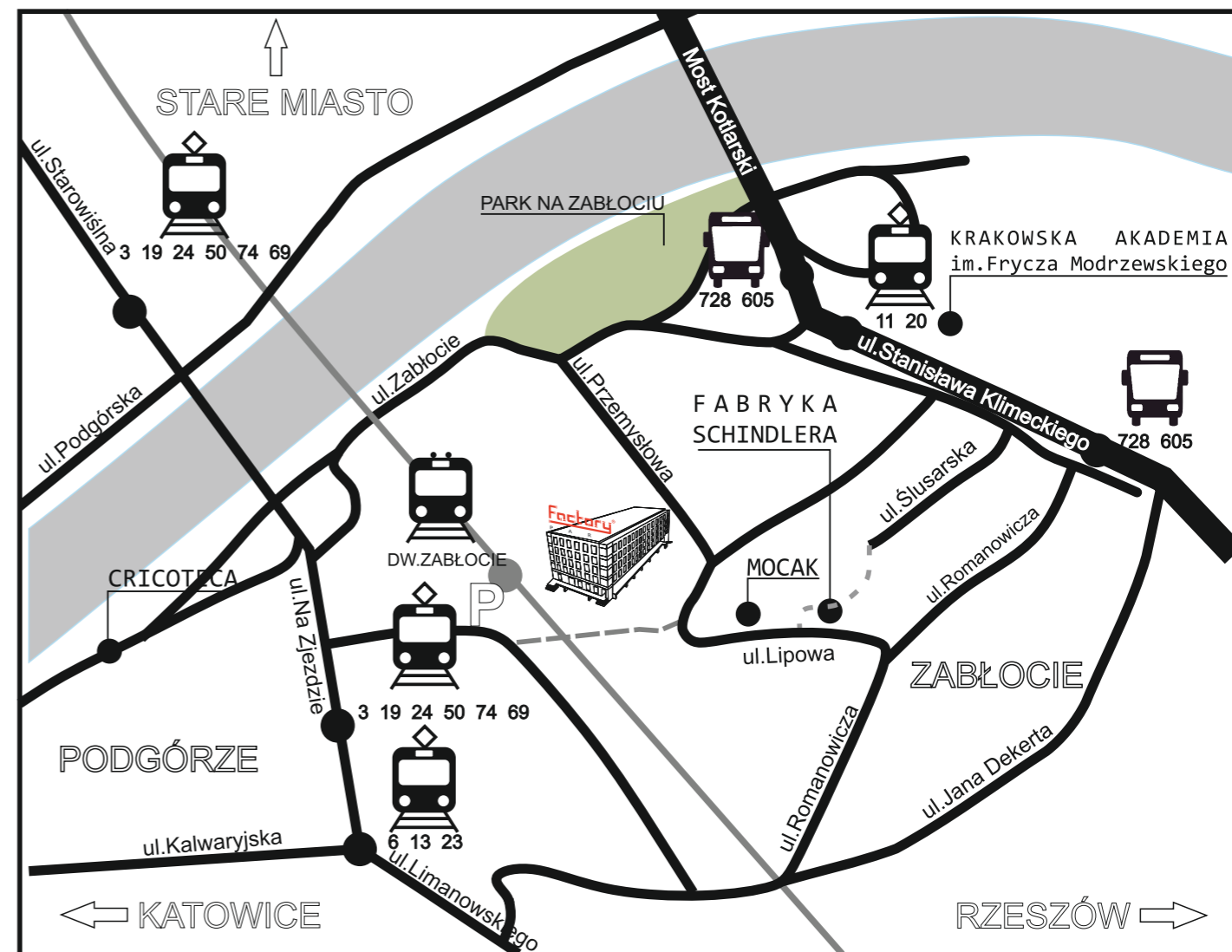
PRYSZNIC
W ROWEROWNI



POMOC TECHNICZNA



restauracje/kawiarnie/sklepy



komunikacja

Lokal biurowy w samym sercu Krakowa w dynamicznie rozwijającej się dzielnicy Zabłocie. W otoczeniu budynku znajdują się liczne punkty usługowe i gastronomiczne, spacer na Kazimierz, Podgórze czy nad Wisłę zajmuje kilka minut.

- powierzchnia całkowita: 71,1 m²,
- powierzchnia użytkowa: 64,6 m²
- piętro: 2,
- ilość pomieszczeń: 3,
- ilość toalet: 1 kabina na wyłączność w lokalu,
- ściany: malowane na biało,
- podłoga: panele,
- dostępność: 01.12.2020r.,
- komórka lokatorska lub magazyn: tak, dodatkowo płatne
- miejsce parkingowe na wyłączność: tak, dodatkowo płatne.

cena wynajmu: 4.194,90 zł netto
+ energia ze wskazań sublicznika
3-miesięczna zwrotna kaucja 15.479,18 zł brutto

Stawka: 45 zł/m² + 14 zł/m² ryczałt za media

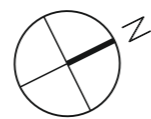
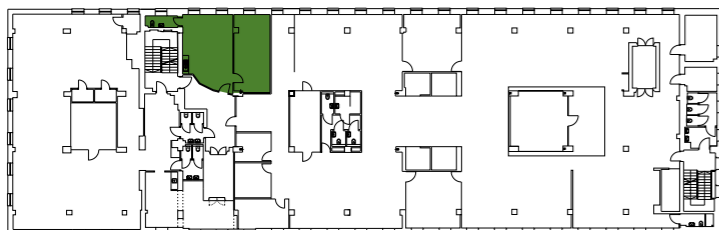
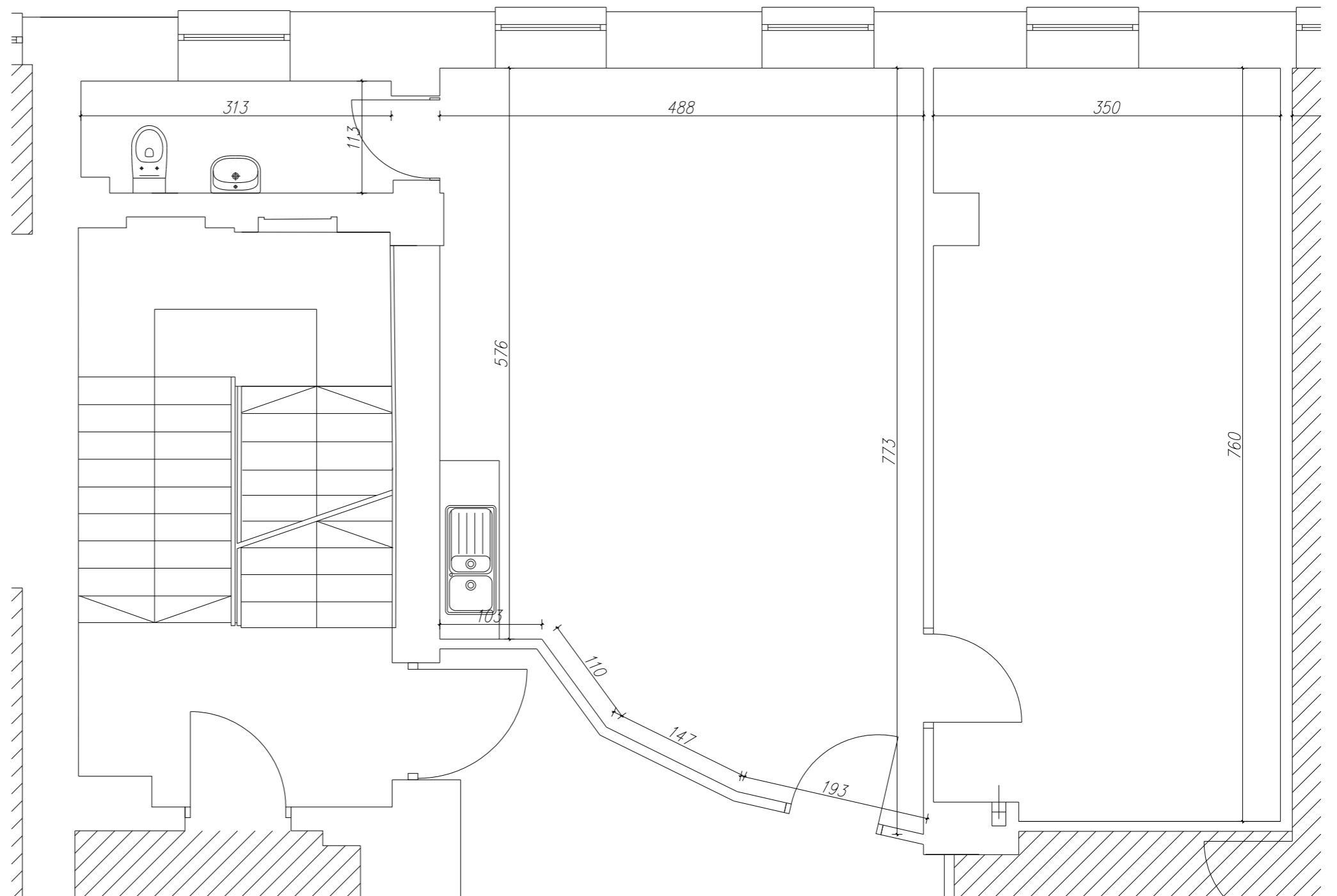
Ryczałt za media zawiera:

- całodobową ochronę obiektu 24/7 (monitoring, ochrona fizyczna),
- ogólnodostępny ogrodzony parking,
- utrzymanie czystości wokół budynku (sprzątnięcie, odśnieżanie),
- całoroczne i sezonowe CO,
- zużycie wody oraz kanalizację,
- wywóz śmieci,
- utrzymanie czystości na częściach wspólnych (korytarze, toalety),
- umieszczenie logo firmy na tablicy informacyjnej oraz na drzwiach do lokalu,
- dostęp do rampy załadowniczo-wyładowniczej,
- windy towarowe.

FACTORY PARK
PRZEMYSŁOWA 12

2 piętro

pow. całkowita: 71,1 m²
pow. użytkowa: 64,6 m²



rzut 2 piętra