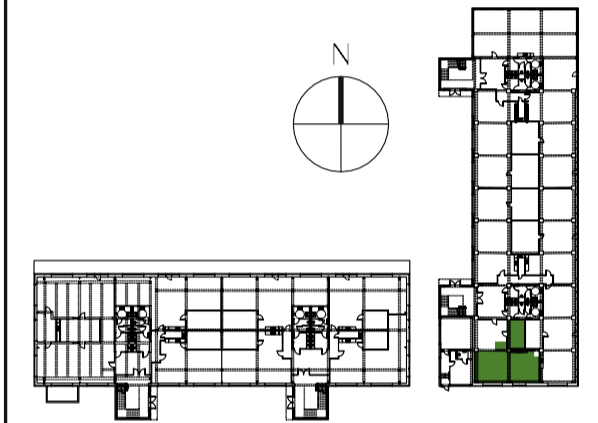


pow. całkowita 99,62 m²
 pow. użytkowa 92,41 m²
 piętro 0/1
 wysokość kondygnacji 3,02 m



pow. całkowita	99,62 m²
pow. użytkowa	92,41 m²
współczynnik części wspólnych	7,8%
współczynnik miejsc postojowych	1 miejsce/45 m ²
liczba dedykowanych miejsc postojowych	2 dodatkowo płatne

	pozycja:	ilość:	stawka:	kwota*:
1.	opłata za lokal	99,62 m ²	72 zł/m ²	7 172,64 zł
2.	opłata eksploatacyjna	99,62 m ²	18 zł/m ²	1 793,16 zł
3.	miejsca postojowe	2 szt	300 zł	600,00 zł
	suma (czynsz):			9 565,80 zł
5.	prąd:	wg wskazań sublicznika		
6.	klimatyzacja:	wg wskazań sublicznika		
7.	centralne ogrzewanie:	wg wskazań sublicznika		

* podane ceny są cenami netto

** możliwość odkupienia mebli od poprzedniego najemcy

umowa

- dostępność: od 01.10.2023
- minimalny czas najmu: 3 lata
- kaucja: 3x czynsz brutto, tj. 35 297,80 zł

standard wykończenia

- klimatyzacja
- wentylacja mechaniczna
- korytka kablowe
- oświetlenie LED
- wyposażone toalety - męska, damska, dla inwalidów
- instalacja pod aneks kuchenny
- ścianki działowe
- okablowanie elektryczne
- okablowanie telekom/it
- otwierane okna
- koncepcja architekta
- przeszklone drzwi wejściowe

szczegółowa specyfikacja techniczna

opłata eksploatacyjna zawiera:

- wentylację
- ochronę 24/7
- monitoring CCTV
- parking dla gości (+ system rezerwacyjny)
- utrzymanie czystości na częściach wspólnych
- odśnieżanie
- zużycie wody i kanalizacji (toalety i aneks kuchenny)
- wywóz śmieci
- utrzymanie czystości wokół budynków
- pielęgnację zieleni na częściach wspólnych
- logo na tablicach informacyjnych i drzwiach do lokalu
- zużycie mediów na częściach wspólnych
- ochronę przeciwpożarową części wspólnych
- ubezpieczenie budynków
- podatek od nieruchomości i użytkowanie wieczyste
- koszty administracyjne

