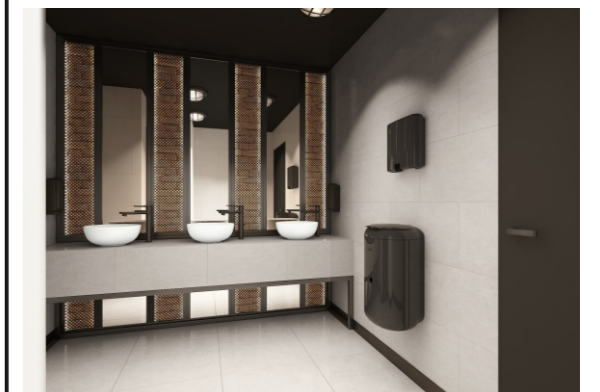
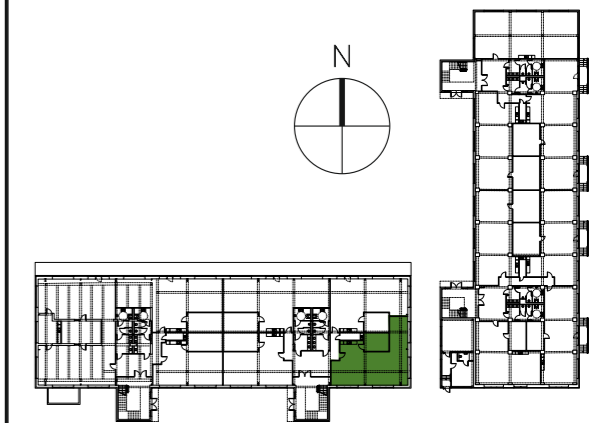


**pow. całkowita** 120,07 m<sup>2</sup>  
 pow. użytkowa 111,38 m<sup>2</sup>  
 piętro 0/1  
 wysokość kondygnacji 3,66 m



<b>pow. całkowita</b>	<b>120,07 m<sup>2</sup></b>
<b>pow. użytkowa</b>	<b>111,38 m<sup>2</sup></b>
współczynnik części wspólnych	7,8%
liczba dedykowanych miejsc postojowych	2 dodatkowe płatne

<b>umowa</b>
<ul style="list-style-type: none"> <li>■ dostępność: od zaraz</li> <li>■ min. czas najmu: 3 lata</li> <li>■ kaucja: 42 089,25 zł</li> </ul>

<b>opłata eksploatacyjna zawiera:</b>
<ul style="list-style-type: none"> <li>■ wentylację</li> <li>■ ochronę 24/7</li> <li>■ monitoring CCTV</li> <li>■ parking dla gości</li> <li>■ utrzymanie czystości na częściach wspólnych</li> <li>■ odśnieżanie</li> <li>■ wywóz śmieci</li> <li>■ utrzymanie czystości wokół budynków</li> <li>■ pielęgnację zieleni</li> <li>■ na częściach wspólnych</li> <li>■ logo na tablicach informacyjnych i drzwiach do lokalu</li> <li>■ zużycie mediów na częściach wspólnych</li> <li>■ ochronę przeciwpożarową</li> <li>■ części wspólnych</li> <li>■ ubezpieczenie budynków</li> <li>■ podatek od nieruchomości</li> <li>■ i użytkowanie wieczyste</li> <li>■ koszty administracyjne</li> </ul>

<b>standard wykończenia</b>
<ul style="list-style-type: none"> <li>■ klimatyzacja</li> <li>■ wentylacja mechaniczna</li> <li>■ korytka kablowe</li> <li>■ oświetlenie LED</li> <li>■ wyposażone toalety - męska, damska, dla inwalidów</li> <li>■ instalacja pod aneks kuchenny</li> <li>■ ścianki działowe</li> <li>■ okablowanie elektryczne</li> <li>■ okablowanie telekom/it</li> <li>■ otwierane okna</li> </ul>

	pozycja:	ilość:	stawka:	kwota*:
1.	opłata za lokal	120,07 m <sup>2</sup>	72 zł/m <sup>2</sup>	8 645,04 zł
2.	opłata eksploatacyjna	120,07 m <sup>2</sup>	18 zł/m <sup>2</sup>	2 161,26 zł
3.	miejsca postojowe	2	300 zł	600,00 zł
<b>suma (czynsz):</b>				<b>11 406,30 zł</b>
4.	prąd:		wg wskazań sublicznika	
5.	klimatyzacja:		wg wskazań sublicznika	
6.	centralne ogrzewanie:		wg wskazań sublicznika	

\*podane ceny są cenami netto

