
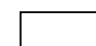
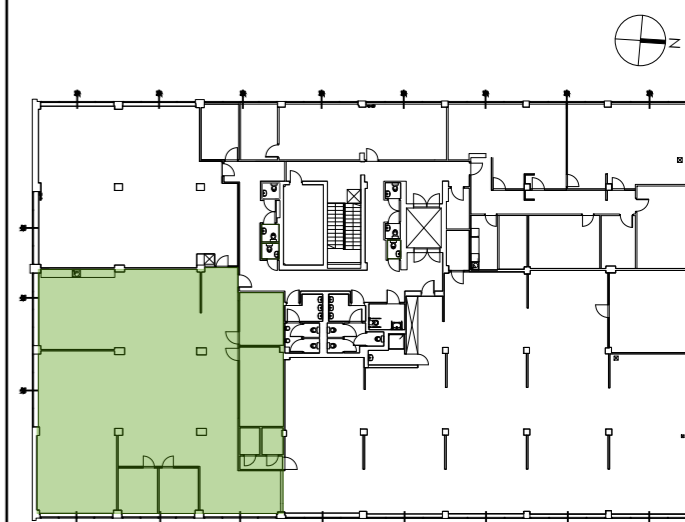


LEGENDA

-  Poza opracowaniem
-  Ściany istniejące



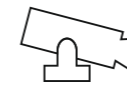
**pow. całkowita** 321,05 m<sup>2</sup>  
 pow. użytkowa 305,76 m<sup>2</sup>  
 piętro piętro 3



### O BUDYNKU

- dzielnica Grzegórzki
- wjazd od ulicy Mogilskiej i Fabrycznej
- monitoring
- Internet światłowodowy
- własny, ogrodzony parking z bezpłatnymi miejscami postojowymi
- możliwość korzystania z rowerowni
- podświetlone pylony reklamowe przy obu wjazdach
- ogrzewanie centralne MPEC
- bardzo dobry dojazd komunikacją miejską i samochodem
- pod budynkiem dwa miejsca parkingowe Traficar

### UDOGODNIENIA



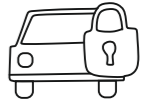
MONITORING



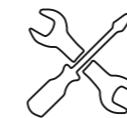
ŚWIATŁOWÓD  
UPC, HOR.NET



MIEJSKIE  
OGRZEWANIE  
CENTRALNE



OGRODZONY  
PARKING



POMOC  
TECHNICZNA



ZADASZONY  
BIKEROOM



TRAFICAR

### OPŁATY

pozycja	ilość	stawka*	kwota*
opłata za lokal	321,05 m <sup>2</sup>	60 zł/m <sup>2</sup>	19 263,00 zł
opłata za media	321,05 m <sup>2</sup>	20 zł/m <sup>2</sup>	6 421,00 zł
<b>suma (czynsz)</b>			<b>25 684,00 zł</b>
prąd		wg wskazań sublicznika	
<b>3-miesięczna kaucja brutto</b>			<b>94 773,96 zł</b>

\* podane ceny są kwotami netto

### CO ZAWIERA RYCZAŁT ZA MEDIA?

- ogólnodostępny ogrodzony parking
- utrzymanie czystości wokół budynku (sprząatanie, odśnieżanie)
- całoroczne i sezonowe CO
- zużycie wody oraz kanalizację
- wywóz śmieci
- umieszczenie logo firmy na podświetlanych pylonach i na drzwiach do lokalu