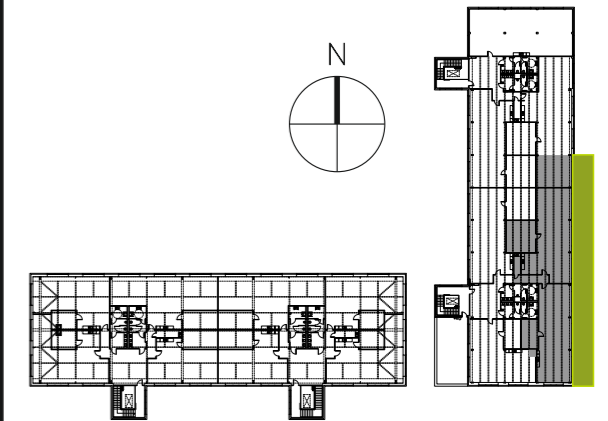


pow. całkowita 365,21m²
 pow. użytkowa 341,32 m²
 piętro 0/1
 wysokość kondygnacji 3,02 m



pow. całkowita	365,21m²
pow. użytkowa	341,32 m²
współczynnik części wspólnych	7,8%
liczba dedykowanych miejsc postojowych	5 dodatkowo płatnych

	pozycja:	ilość:	stawka:	kwota*:
1.	opłata za lokal	365,21m ²	72 zł/m ²	26 295,12 zł
2.	opłata eksploatacyjna	365,21m ²	18 zł/m ²	6 573,78 zł
3.	miejsca postojowe	5	300 zł	1500,00 zł
suma (czynsz):				34 368,90 zł
4	prąd:	wg wskazań sublicznika		
5	klimatyzacja:	wg wskazań sublicznika		
6	centralne ogrzewanie:	wg wskazań sublicznika		

*podane ceny są cenami netto

umowa

- dostępność: 05.2025
- min. czas najmu: 3 lata
- kaucja: 126 821,24 zł

standard wykończenia

- klimatyzacja
- wentylacja mechaniczna
- korytka kablowe
- oświetlenie LED
- wyposażone toalety - męska, damska, dla inwalidów
- instalacja pod aneks kuchenny
- ścianki działowe
- okablowanie elektryczne
- okablowanie telekom/it
- otwierane okna

opłata eksploatacyjna zawiera:

- wentylację
- ochronę 24/7
- monitoring CCTV
- parking dla gości
- utrzymanie czystości na częściach wspólnych
- odśnieżanie
- wywóz śmieci
- utrzymanie czystości wokół budynków
- pielęgnację zieleni
- na częściach wspólnych
- logo na tablicach informacyjnych i drzwiach do lokalu
- zużycie mediów na częściach wspólnych
- ochronę przeciwpożarową
- części wspólnych
- ubezpieczenie budynków
- podatek od nieruchomości
- i użytkowanie wieczyste
- koszty administracyjne