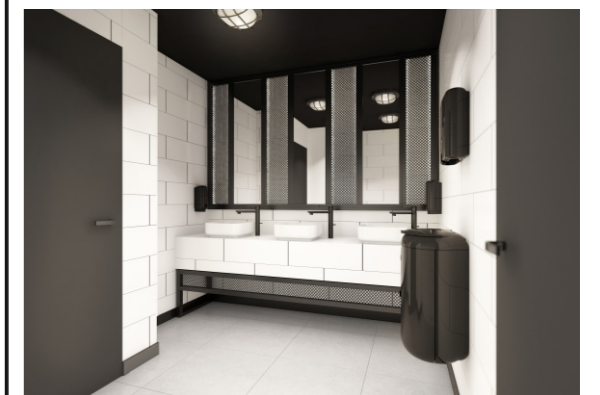
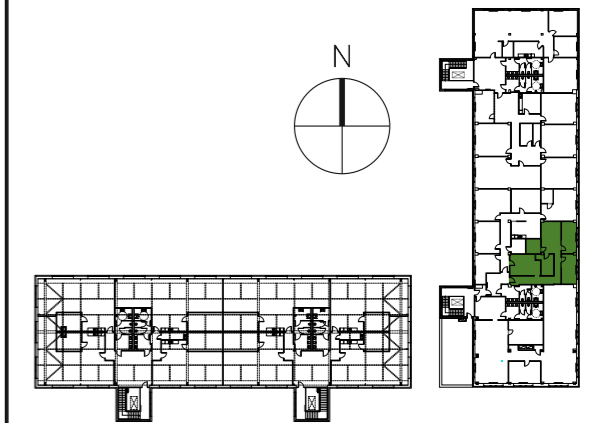


**pow. całkowita** 124,14m<sup>2</sup>  
pow. użytkowa 115,12m<sup>2</sup>

piętro 1/1  
wysokość kondygnacji 3,22



<b>pow. całkowita</b>	<b>124,12m</b>
<b>pow. użytkowa</b>	<b>115,14m<sup>2</sup></b>
współczynnik części wspólnych	7,8%
współczynnik miejsc postojowych	1 miejsce/45 m <sup>2</sup>
liczba dedykowanych miejsc postojowych	<b>2 dodatkowo płatne</b>

	pozycja:	ilość:	stawka:	kwota*:
1.	opłata za lokal	124,12 m <sup>2</sup>	70 zł/m <sup>2</sup>	8 688,40 zł
2.	opłata eksploatacyjna	124,12 m <sup>2</sup>	18 zł/m <sup>2</sup>	2 234,16 zł
3.	miejsca postojowe	2 szt	300 zł	600,00 zł
	<b>suma (czynsz):</b>			<b>11 522,56 zł</b>
5.	<b>prąd:</b>	wg wskazań sublicznika		
6.	<b>klimatyzacja:</b>	wg wskazań sublicznika		
7.	<b>centralne ogrzewanie:</b>	wg wskazań sublicznika		

\* podane ceny są cenami netto

\*\* możliwość odkupienia mebli od poprzedniego najemcy

#### umowa

- dostępność: od ~~zaz~~
- minimalny czas najmu: 3 lata
- kaucja: 3x czynsz brutto, tj. 42 518,25 zł

#### standard wykończenia

- klimatyzacja
- wentylacja mechaniczna
- korytka kablowe
- oświetlenie LED
- wyposażone toalety - męska, damska, dla inwalidów
- instalacja pod aneks kuchenny
- ścianki działowe
- okablowanie elektryczne
- okablowanie telekom/it
- otwierane okna
- koncepcja architekta
- przeszklone drzwi wejściowe

szczegółowa specyfikacja techniczna

#### opłata eksploatacyjna zawiera:

- wentylację
- ochronę 24/7
- monitoring CCTV
- parking dla gości (+ system rezerwacyjny)
- utrzymanie czystości na częściach wspólnych
- odśnieżanie
- zużycie wody i kanalizacji (toalety i aneks kuchenny)
- wywóz śmieci
- utrzymanie czystości wokół budynków
- pielęgnację zieleni na częściach wspólnych
- logo na tablicach informacyjnych i drzwiach do lokalu
- zużycie mediów na częściach wspólnych
- ochronę przeciwpożarową części wspólnych
- ubezpieczenie budynków
- podatek od nieruchomości i użytkowanie wieczyste
- koszty administracyjne