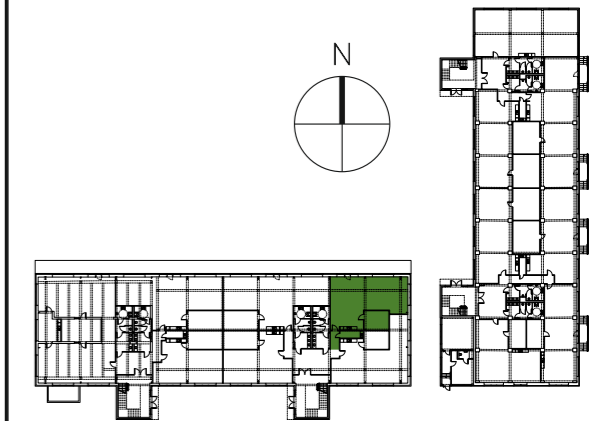


pow. całkowita 129,21 m<sup>2</sup>  
 pow. użytkowa 119,87 m<sup>2</sup>  
 piętro 0/1  
 wysokość kondygnacji 3,66 m



<b>pow. całkowita</b>	<b>129,21 m<sup>2</sup></b>
pow. użytkowa	119,87 m <sup>2</sup>
współczynnik części wspólnych	7,8%
współczynnik miejsc postojowych	1 miejsce/45m <sup>2</sup>
liczba dedykowanych miejsc postojowych	2 dodatkowo płatna

	pozycja:	ilość:	stawka:	kwota*:
1.	opłata za lokal	129,21 m <sup>2</sup>	67 zł/m <sup>2</sup>	8 657,07 zł
2.	opłata eksploatacyjna	129,21 m <sup>2</sup>	15 zł/m <sup>2</sup>	1 938,15 zł
3.	miejsca postojowe	2	300 zł	600,00 zł
<b>suma (czynsz):</b>				<b>11 195,22 zł</b>
4.	prąd:		wg wskazań sublicznika	
5.	klimatyzacja:		wg wskazań sublicznika	
6.	centralne ogrzewanie:		wg wskazań sublicznika	

\*podane ceny są cenami netto

#### umowa

- dostępność: od zaraz
- min. czas najmu: 3 lata
- kaucja: 33 585,89 zł

#### standard wykończenia

- klimatyzacja
- wentylacja mechaniczna
- korytka kablowe
- oświetlenie LED
- wyposażone toalety - męska, damska, dla inwalidów
- instalacja pod aneks kuchenny
- ścianki działowe
- okablowanie elektryczne
- okablowanie telekom/it
- otwierane okna

#### opłata eksploatacyjna zawiera:

- wentylację
- ochronę 24/7
- monitoring CCTV
- parking dla gości
- utrzymanie czystości na częściach wspólnych
- odśnieżanie
- wywóz śmieci
- utrzymanie czystości wokół budynków
- pielęgnację zieleni na częściach wspólnych
- logo na tablicach informacyjnych i drzwiach do lokalu
- zużycie mediów na częściach wspólnych
- ochronę przeciwpożarową części wspólnych
- ubezpieczenie budynków
- podatek od nieruchomości i użytkowanie wieczyste
- koszty administracyjne

