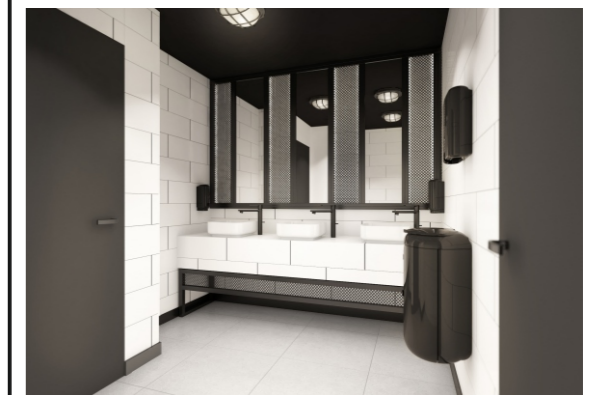
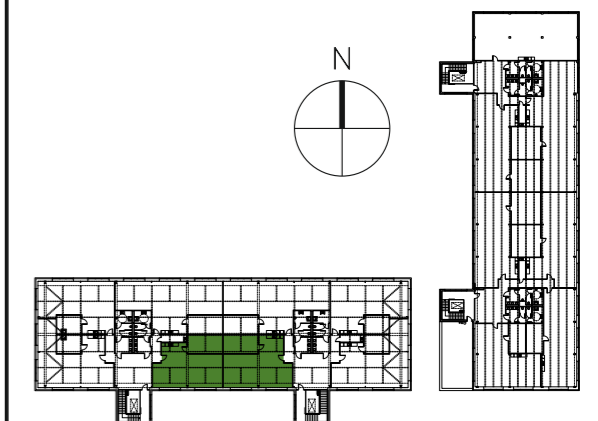


**pow. całkowita** 207,30 m<sup>2</sup>  
 pow. użytkowa 192,30 m<sup>2</sup>  
 piętro 1/1  
 wysokość kondygnacji 3,78 m



<b>pow. całkowita</b>	<b>207,30 m<sup>2</sup></b>
pow. użytkowa	192,30 m <sup>2</sup>
współczynnik części wspólnych	7,8%
współczynnik miejsc postojowych	1 miejsce/45 m <sup>2</sup>
liczba dedykowanych miejsc postojowych	4 dodatkowo płatne

	pozycja:	ilość:	stawka:	kwota*:
1.	opłata za lokal	207,30 m <sup>2</sup>	58zł/m <sup>2</sup>	12 023,40 zł
2.	opłata eksploatacyjna	207,30 m <sup>2</sup>	14 zł/m <sup>2</sup>	2 902,20 zł
3.	miejsca postojowe	4 szt	250 zł	1 000,00 zł
<b>suma (czynsz):</b>				<b>15 925,60 zł</b>
5.	prąd:		wg wskazań sublicznika	
6.	klimatyzacja:		wg wskazań sublicznika	
7.	centralne ogrzewanie:		wg wskazań sublicznika	

\* podane ceny są cenami netto

<b>umowa</b>
<ul style="list-style-type: none"> <li>■ dostępność: 08.2021</li> <li>■ minimalny czas najmu: 3 lata</li> <li>■ kaucja: 3x czynsz brutto, tj. 58 765,46 zł</li> </ul>

<b>standard wykończenia</b>
<ul style="list-style-type: none"> <li>■ klimatyzacja</li> <li>■ wentylacja mechaniczna</li> <li>■ korytka kablowe</li> <li>■ oświetlenie LED</li> <li>■ wyposażone toalety - męska, damska, dla inwalidów</li> <li>■ instalacja pod aneks kuchenny</li> <li>■ ścianki działowe</li> <li>■ okablowanie elektryczne</li> <li>■ okablowanie telekom/it</li> <li>■ otwierane okna</li> <li>■ koncepcja architekta</li> <li>■ przeszklone drzwi wejściowe</li> </ul>

<b>opłata eksploatacyjna zawiera:</b>
<ul style="list-style-type: none"> <li>■ wentylację</li> <li>■ ochronę 24/7</li> <li>■ monitoring CCTV</li> <li>■ parking dla gości (+ system rezerwacyjny)</li> <li>■ utrzymanie czystości na częściach wspólnych</li> <li>■ odśnieżanie</li> <li>■ zużycie wody i kanalizacji (toalety i aneks kuchenny)</li> <li>■ wywóz śmieci</li> <li>■ utrzymanie czystości wokół budynków</li> <li>■ pielęgnację zieleni na częściach wspólnych</li> <li>■ logo na tablicach informacyjnych i drzwiach do lokalu</li> <li>■ zużycie mediów na częściach wspólnych</li> <li>■ ochronę przeciwpożarową części wspólnych</li> <li>■ ubezpieczenie budynków</li> <li>■ podatek od nieruchomości i użytkowanie wieczyste</li> <li>■ koszty administracyjne</li> </ul>

